

## Unsere Angebote

### Information und Beratung

- zum Krankheitsbild
- zu Entlastungsangeboten im Vogtland
- zum Umgang mit der Erkrankung

### Informationsveranstaltungen

- Themenabende
- Vorträge

### Schulungen

- Aus- und Weiterbildungen für Ehrenamtliche
- Kurse zur Nachbarschaftshilfe
- Pflegekurse für Angehörige

### Betreuungs- / Entlastungsleistungen

- Betreuungsgruppen
- Einzelbetreuungen
- Kontakt zu NachbarschaftshelferInnen
- Vermittlung zu Selbsthilfegruppen für pflegende Angehörige

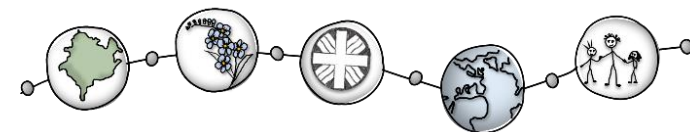
### Beratungszeiten:

Dienstag und Donnerstag  
9.00 Uhr - 12.00 Uhr  
13.30 Uhr - 16.30 Uhr  
und nach Vereinbarung

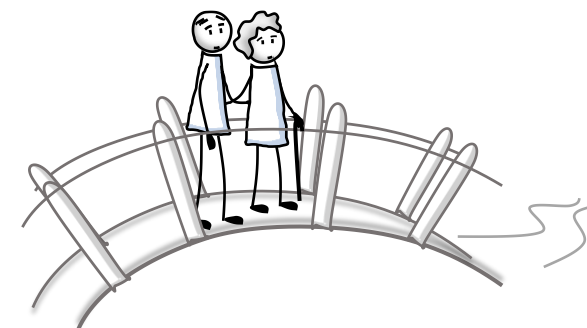


**Caritasverband Vogtland e.V.**  
Bergstraße 39 in 08523 Plauen  
Tel. 03741 - 22 28 32  
demenz@caritas-vogtland.de  
[www.caritas-vogtland.de](http://www.caritas-vogtland.de)

weitere Informationen rund um das  
Thema Demenz erhalten Sie unter  
[www.demenz-vogtland.de](http://www.demenz-vogtland.de)



## Demenzfachstelle Plauen - Vogtland



## Entlastung und Unterstützung für pflegende Angehörige

„Endlich Zeit zum Durchatmen...“

## Betreuungsgruppe

Für Menschen mit und ohne Demenz bieten wir 1x pro Woche einen betreuten Nachmittag an. Mit einer Gruppengröße von max. 6 Personen ermöglichen wir, dass sich die Angebote ganz an den Interessen und Fähigkeiten der BesucherInnen orientieren.

- Erleben von unbeschwerten, freudigen Augenblicken
- Stärkung des Selbstwertgefühls
- Wertschätzung, Zeit und Zuwendung

Jeder Gast ist willkommen, ob er mitmachen oder nur zuschauen möchte.

Der Nachmittag wird inhaltlich von ausgebildeten ehrenamtlichen HelferInnen gestaltet.

Für unsere Betreuungsgruppe erheben wir einen Pauschalbetrag von 20,00 €. Bei Bedarf vermitteln wir Ihnen gern einen Fahrdienst.

Betreuende Angehörige können an diesem Nachmittag ein Stück Freiraum genießen, ihrem Hobby nachgehen oder einfach mal **Zeit für sich** nehmen.



## Einzelbetreuungen

Die Betreuung von Menschen mit Demenz bringt pflegende Angehörige oft an ihre körperlichen und seelischen Grenzen der Belastbarkeit.

Unsere Angebote tragen dazu bei, dass Angehörige stundenweise entlastet werden und somit **neue Kraft sammeln** können.

Mit der Betreuung durch unsere ehrenamtlichen HelferInnen direkt in der Häuslichkeit möchten wir die Lebensqualität von Menschen mit Demenz erhöhen und sie in ihrem Lebensalltag entsprechend ihrer Bedürfnisse und Fähigkeiten unterstützen und begleiten.

Für die Einzelbetreuung fallen 12,00 € pro Stunde an.

Durch den Verband werden unsere ehrenamtlichen HelferInnen fachlich vorbereitet und können sich regelmäßig fort- und weiterbilden. Koordiniert werden die Einsätze durch unsere MitarbeiterInnen, welche auch für die Anliegen von Angehörigen ansprechbar sind.

## Nachbarschaftshilfe

Bei diesem Unterstützungsangebot handelt es sich um selbstorganisiert tätige Privatpersonen, die Betreuungs- und Entlastungsleistungen für Pflegebedürftige erbringen. Das Angebot der Nachbarschaftshilfe gibt es nur Sachsen.

NachbarschaftshelferInnen erbringen im Vorfeld einen mehrstündigen Vorbereitungskurs und dürfen maximal 10,00 € pro Stunde abrechnen.

Wir als Verband stellen den Kontakt zu NachbarschaftshelferInnen her, damit pflegende Angehörige **Unterstützung und Entlastung im Alltag** erfahren.

### **Wichtig zu wissen!**

*All unsere zusätzlichen Betreuungs- und Unterstützungsleistungen zählen ab Pflegegrad 1 zu den Leistungen der Pflegekassen. Deshalb werden die Kosten hierfür i.d.R. von der Pflegekasse erstattet. Auch dazu beraten wir Sie gern!*